



Il Building Information Modeling: come cambia la Geotecnica ai tempi del 4.0

Ing. Carlo Pucci, Ing. Valeria Nappa

Negli ultimi anni si sente sempre più spesso parlare di Building Information Modelling (BIM):

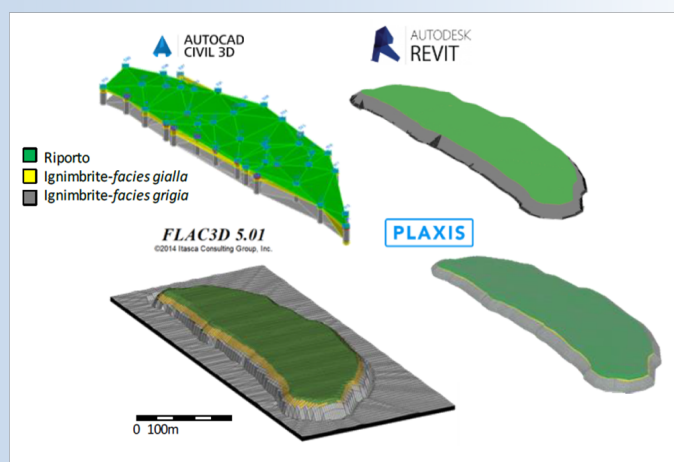
“Modello informativo”, “Interoperabilità”, “IFC”... una nuova disciplina

si sta affacciando sul panorama ingegneristico italiano ed è destinata a modificarlo radicalmente.

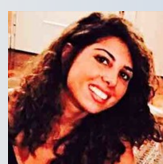
L'edilizia sta digitalizzando; progettare significa ora scegliere le migliori strategie per raccogliere le informazioni inerenti l'opera da costruire, immagazzinarle in un modello virtuale che la rappresenti e gestirle nel corso delle varie fasi che compongono il suo ciclo di realizzazione.

Alla luce del Decreto 560/2017, che disciplinerà l'obbligo di bandire le gare d'appalto e di progettare le opere pubbliche con il BIM, risulta fondamentale valutare come questo cambiamento impatterà il mondo della Geotecnica, parte non indifferente della progettazione civile.

Nel seminario, dopo un primo inquadramento di carattere generale circa l'attuale scenario italiano, si mostreranno alcuni esempi specifici di applicazione del BIM alla Geotecnica, per evidenziarne le potenzialità, concludendo poi con una panoramica di ciò che sta succedendo al di fuori dei confini nazionali.



Ing. Carlo Pucci: Ex analista per una società di consulenza informatica, settori Calcolo Geotecnico e BIM, affianca alla libera professione l'attività di assistente a contratto per il Politecnico di Milano, sviluppando, a corredo della didattica, progetti di ricerca sull'applicazione del BIM alla Geotecnica. Dal 2017 svolge il ruolo di BIM Manager con certificazione ICMQ.



Ing. Valeria Nappa: Dottore di ricerca in 'Ingegneria Strutturale Geotecnica e Rischio Sismico' presso l'Università degli Studi di Napoli Federico II, attualmente è assegnista di ricerca presso l'Università degli Studi di Napoli Parthenope. Nel 2017 ha ottenuto la qualifica di tecnico esperto nella gestione, coordinamento e ottimizzazione di un progetto BIM-based (livello EQF7).



seguici su:

website: <https://gruppogeotecnicroma.wordpress.com>

Linkedin: <https://www.linkedin.com/groups/8591089>

Facebook: <https://www.facebook.com/GruppoGeotecniciRoma/>