



L'alto di Monte Mario-Gianicolo, insieme all'alto di Pomezia, determinarono una vasta area palustre che ha condizionato il carattere freatomagmatico delle prime eruzioni dei Colli Albani, note in letteratura come TUFFI PISOLITICI.



L'esaurimento di questo lago causato, avrebbe poi determinato il carattere magmatico delle tre ignimbriti superiori (POZZOLANE ROSSE, POZZOLANE NERE E FORMAZIONE DI VILLA SENNI).



Anche colate di lava raggiungono il territorio romano  
(VALLERANO, FOSSO TRE RAMNI, CAPO DI BOVE)

.....  
*Il Piano Parcheggi di Roma: problematiche geologiche, tecniche ed urbanistiche*  
Roma 26 gennaio 2012 - Sala della Protomoteca in Campidoglio



I depositi fluviali e da *lahar* della formazione del Tavolato legati agli episodi più recenti del *maar* di Albano

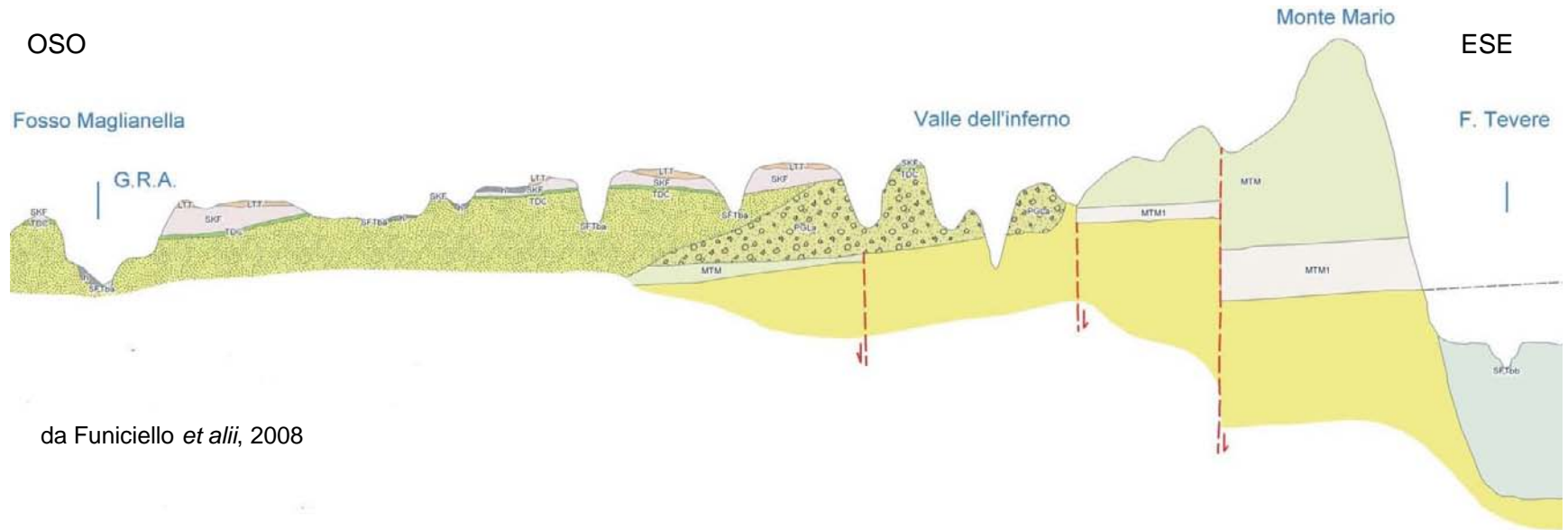


Le unità sabatine ignimbriche (UNITÀ DELLA VIA TIBERINA, UNITÀ DI PRIMA PORTA, TUFO ROSSO A SCORIE NERE SABATINO, UNITÀ DELLA VIA NOMENTANA.)

*Il Piano Parcheggi di Roma: problematiche geologiche, tecniche ed urbanistiche*  
Roma 26 gennaio 2012 - Sala della Protomoteca in Campidoglio

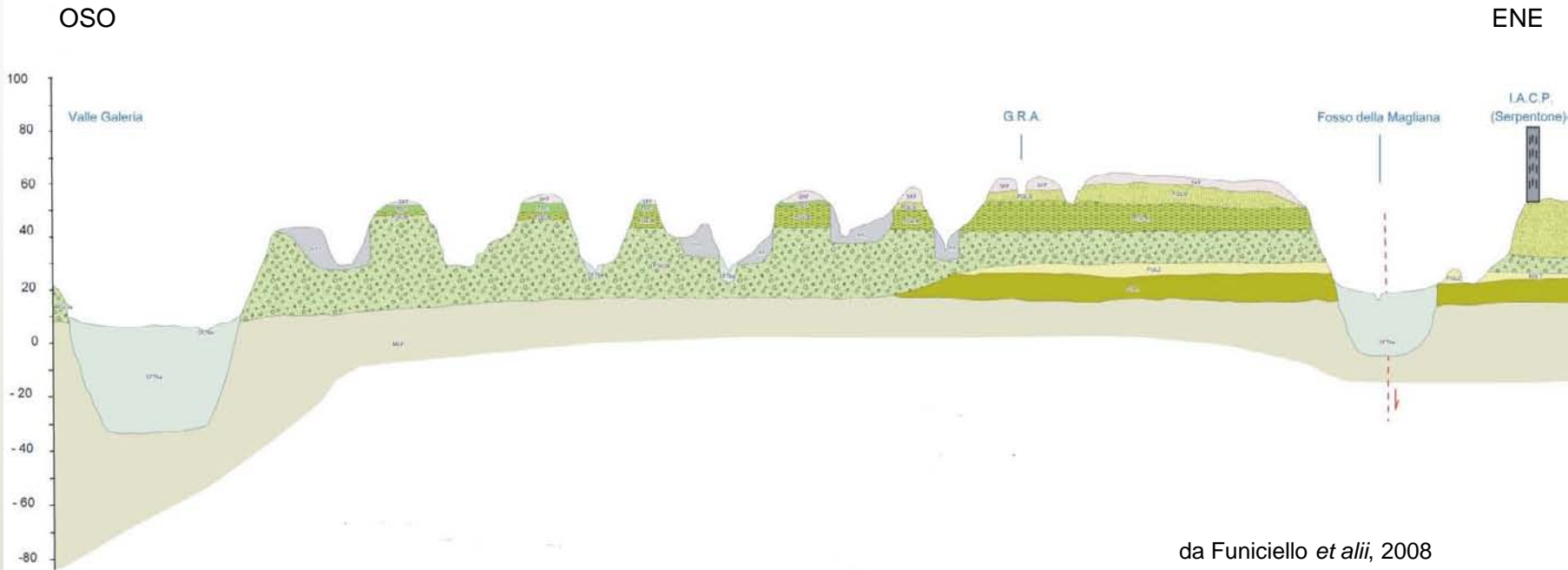


Sono inoltre presenti successioni composte da livelli cineritico-lapillosi, scorieceo pomicei e vulcanoclastici rimaneggiati, spesso pedogenizzati (TUFII STRATIFICATI VARICOLORI DI SACROFANO E TUFII STRATIFICATI VARICOLORI DI LA STORTA)



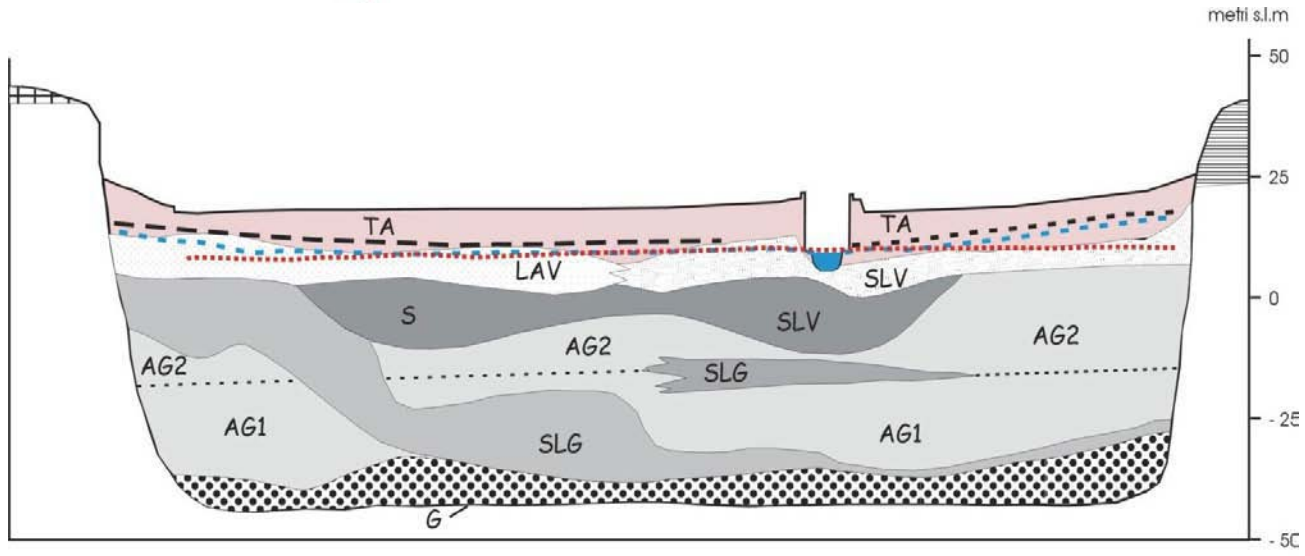
da Funicello *et alii*, 2008




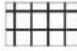


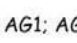

## Settore centro-occidentale dell'area romana: l'appoggio della formazione di Ponte Galeria sull'alto di Monte Mario



## Settore sud-occidentale dell'area romana: i depositi della formazione di Ponte Galeria



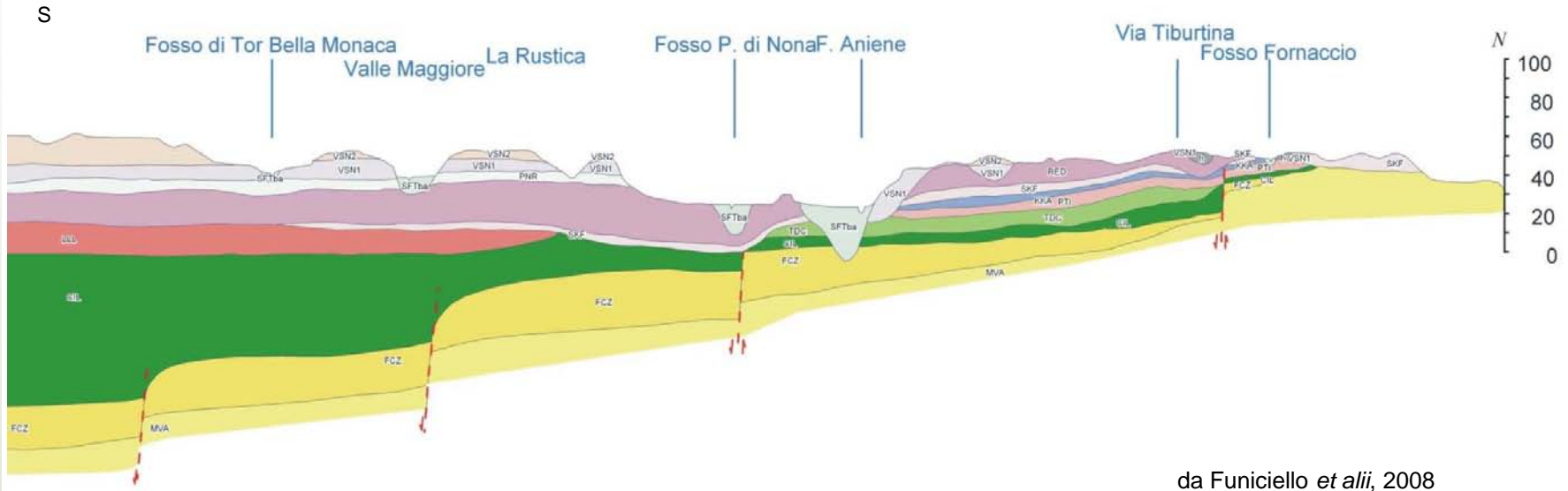


-  Livello piezometrico della falda indifferenziata (libera o in pressione) contenuta nei terreni sabbiosi (S,SLG,SLV) del complesso alluvionale
  -  Livello piezometrico della falda in pressione contenuta nelle ghiaie (G)
  -  Livello piezometrico della falda discontinua contenuta nei terreni antropici (TA)
  -  Depositi pleistocenici marini e continentali
  -  Depositi pleistocenici continentali
  -  Argille plioceniche (Unità del Monte Vaticano)
  -  Terreni limo-argillosi
- Scala  
  
 0 100 m 200 m

modificata da Corazza *et alii*, 1999

## I depositi alluvionali olocenici: la valle del Fiume Tevere

***Il Piano Parcheggi di Roma: problematiche geologiche, tecniche ed urbanistiche***  
 Roma 26 gennaio 2012 - Sala della Protomoteca in Campidoglio



## Il settore orientale: i depositi vulcanici albani

*GRAZIE PER L'ATTENZIONE !*