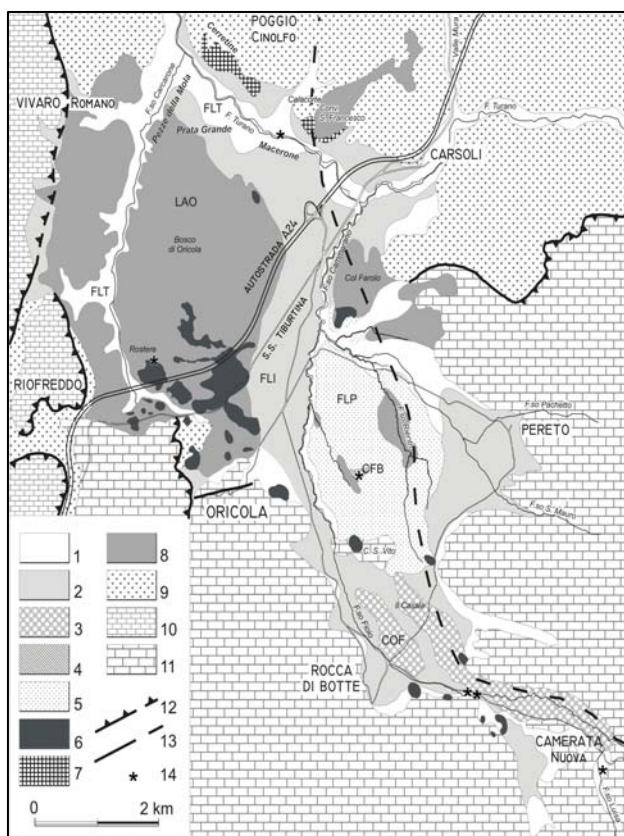
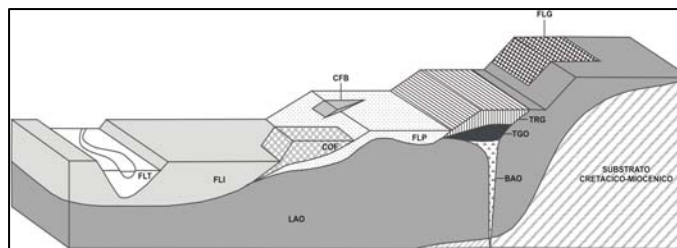


Panoramica, dal paese di Oricola (AQ), della conca di Carsoli e dei rilievi circostanti. 1) depositi alluvionali e coperture detritiche antiche e recenti; 2) depositi piroclastici indifferenziati; 3) depositi lacustri; 4) sedimenti terrigeni (Marne a Orbulina e torbiditi messiniane); 5) sedimenti carbonatici in facies sabina di transizione; 6) sedimenti carbonatici in facies laziale-abruzzese di piattaforma. (tratto da Chiarini E., D'Orefice M., Esposito G., Graciotti R., La Posta E., Miccadei E. & Papisodaro F. (2003) - Itinerario n° 7 - Da Carsoli alla Valle del Fiume Salto. In: Guide Geologiche Regionali - Abruzzo - 15 Itinerari. A cura della Soc. Geol. It., 10: 1 – 337. BE-MA Ed.).



Schema geologico dell'intera Conca di Carsoli (modificato da D'Orefice & Graciotti, 2005). Legenda: 1) ghiaie sabbie e limi del Fiume Turano - **FLT** - e depositi colluviali (*Tardo-Olocene – Attuale*); 2) ghiaie, sabbie e limi dell'Immagine - **FLI** ($12,5-11,9 \pm 4,1-3,9$ ka cal BC; *Tardoglaciale – Olocene iniziale*); 3) Conglomerati del Fosso Fioio - **COF** (*Pleistocene superiore*); 4) tufi calcarei di Fonte Bosco - **CFB** (46 ± 6 ka BP, metodo U/Th; *Pleistocene superiore*); 5) ghiaie, sabbie e limi dei Prati - **FLP** (*Pleistocene medio finale*); 6) depositi piroclastici indifferenziati (531 ± 540 ka BP, metodo $40Ar/39Ar$ e Rb/Sr ; *Pleistocene medio*); 7) ghiaie della Madonna delle Grazie - **FLG** (*Pleistocene medio iniziale*); 8) limi, argille e sabbie del Bosco di Oricola - **LAO** (*Pleistocene inferiore – Pleistocene medio iniziale*); 9) sedimenti terrigeni: torbiditi silicoclastiche e marne a *Orbulina* (*Miocene superiore*); 10) sedimenti carbonatici in facies Sabina di transizione (*Miocene inferiore – medio*); 11) sedimenti carbonatici in facies Laziale-Abruzzese di piattaforma (*Cretacico inferiore – Miocene medio*); 12) sovrascorrimento (tratteggiato: non affiorante); 13) faglia diretta (tratteggiata: non affiorante); 14) datazioni radiometriche (tratto da D'Orefice M., Dramis F., Graciotti E., Graciotti R. & Soligo M. (in press) - *Evoluzione geomorfologica quaternaria della Conca di Carsoli (AQ). Il Quaternario*).



Ricostruzione schematica dei rapporti morfo-litostratigrafici tra le varie unità sedimentarie continentali individuate all'interno della Conca di Carsoli (non in scala). **LAO** = limi, argille e sabbie del Bosco di Oricola; **FLG** = ghiaie della Madonna delle Grazie; **BAO** = breccie d'apertura di Oricola Scalo; **TGO** = tufi grigi di Oricola Scalo; **TRG** = tufi rossi di S. Giovanni; **FLP** = ghiaie, sabbie e limi dei Prati; **CFB** = tufi calcarei di Fonte Bosco; **COF** = conglomerati del Fosso Fioio; **FLI** = ghiaie, sabbie e limi dell'Immagine; **FLT** = ghiaie, sabbie e limi del Fiume Turano (tratto da D'Orefice M., Dramis F., Graciotti E., Graciotti R. & Soligo M. (in press) - *Evoluzione geomorfologica quaternaria della Conca di Carsoli (AQ). Il Quaternario*).